



Beipackzettel online - ein Service Ihrer Versandapotheke mycare.
Pharmazeutische Fachkräfte unserer Apotheke beraten Sie gern zu Fragen
rund um das Produkt - per E-Mail: service@mycare.de oder per Telefon:
0800-8770120 gebührenfrei. Alle Informationen: www.mycare.de

[Zum Produkt »](#)

Augentropfen Intense

BESCHREIBUNG

Bepanthen® Augentropfen Intense sind speziell für die intensive symptomatische Behandlung bei sehr trockenen und chronisch trockenen, gereizten Augen geeignet. Sie pflegen, befeuchten die Augenoberfläche und lindern die Symptome des trockenen Auges (Sicca-Syndrom, wie z. B. gereizte, gerötete, juckende, tränende und/oder sehr empfindliche Augen bzw. Augenoberfläche) durch die Bildung eines viskoelastischen und klaren Schutzfilms auf der empfindlichen Hornhaut, ohne die Sehleistung zu beeinträchtigen.

Bepanthen® Augentropfen Intense sind steril und frei von Konservierungsmitteln.

Der spezielle Wirkkomplex enthält zum einen Dexpanthenol (Provitamin B5), das aufgrund seiner hohen Wasserbindungskapazität die Fähigkeit hat, Symptome trockener Augen spürbar zu lindern, das Auge zu befeuchten und zusätzlich zu pflegen.

Des Weiteren enthalten **Bepanthen® Augentropfen Intense** Natriumhyaluronat, das Natriumsalz der Hyaluronsäure, das aufgrund seiner besonderen physikalischen Eigenschaften einen gleichmäßigen, stabilen und lang haftenden Schutzfilm auf der Hornhaut bildet. Dadurch werden die feuchthaltenden Eigenschaften des Dexpanthenols sinnvoll unterstützt. Dies wird erreicht durch die hohe Wasserbindungsfähigkeit des enthaltenen Natriumhyaluronats, das auch natürlicherweise u. a. im Glaskörper des Auges vorkommt.

Außerdem enthalten **Bepanthen® Augentropfen Intense** Vitamin A, Vitamin E, Phospholipide, Carbomer und Glycerin.

Vitamin A und Vitamin E wirken durch ihre antioxidative Eigenschaft gegen freie Radikale (z. B. durch UV-Licht). Damit können sie protektiv auf die Zellen der Augenoberfläche wirken.

Phospholipide, gewonnen aus natürlichem Sojaöl, unterstützen die Regeneration der natürlichen Lipidschicht der Tränenflüssigkeit. Carbomer und Glycerin führen zu einer höheren Viskosität der Augentropfen und sorgen damit für eine längere Verweildauer der Tropfen im Auge. Der spezielle Wirkkomplex aus den oben genannten Inhaltsstoffen schützt und befeuchtet die Augenoberfläche und macht sie gleitfähig.

Die **Bepanthen® Augentropfen Intense** bieten somit eine langanhaltende Linderung, Befeuchtung und intensive Pflege bei sehr trockenen und chronisch trockenen, gereizten Augen durch:

- Regeneration des Tränenfilms durch Lipidtechnologie,
- Bildung eines gleichmäßigen, stabilen und besonders lang haftenden Schutzfilms,
- Befeuchtung und Pflege durch Hyaluronsäure und Dexpanthenol,
- Schutz vor negativen Umwelteinflüssen (z. B. UV-Licht) durch die Vitamine A und E.

Somit bieten **Bepanthen® Augentropfen Intense** eine spezielle Hilfe bei Beschwerden in Zusammenhang mit:

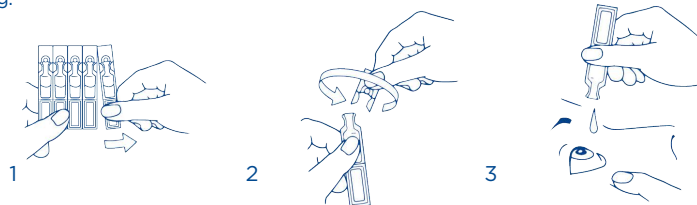
- mechanischer Beanspruchung, z. B. beim Tragen harter oder weicher Kontaktlinsen oder bei diagnostischen Eingriffen am Auge,
- Umweltstress, z. B. durch Klimaanlage, Wind, Kälte, Trockenheit oder Luftverschmutzung beispielsweise durch Zigarettenrauch,
- strapazierten Augen, z. B. Arbeit am Computer, Mikroskopen sowie bei/nach langen Autofahrten,
- Fremdkörpergefühl,
- Einnahme bestimmter Arzneimittel,
- nachlassender Tränenproduktion mit zunehmendem Alter,
- Allergenen wie Pollen, Tierhaare, Staub etc..

Aufgrund ihrer Konservierungsmittel- und Phosphatfreiheit sind **Bepanthen® Augentropfen Intense** auch bei längerfristiger Anwendung besonders gut verträglich.

Bepanthen® Augentropfen Intense sind auch für Kontaktlinsenträger geeignet. Sie können mit harten und weichen Kontaktlinsen angewandt werden, hinterlassen keine Schlieren auf dem Auge und die Sicht wird nicht beeinträchtigt. Die Kontaktlinsen müssen bei der Anwendung der Augentropfen nicht entnommen werden.

ANWENDUNG

Trennen Sie ein Ein-Dosis-Behältnis ab. Vergewissern Sie sich, dass jedes Ein-Dosis-Behältnis unbeschädigt ist (1). Zum Öffnen drehen Sie das flache Ende des Ein-Dosis-Behältnisses ab (nicht ziehen) (2).



Legen Sie den Kopf etwas zurück, sehen Sie nach oben und ziehen Sie das Unterlid leicht vom Auge ab und geben Sie bis zu 3 mal täglich, bei Bedarf auch bis zu 5 mal täglich, je einen Tropfen in den Bindehautsack des Auges.

Schließen Sie langsam die Augen, damit sich die Flüssigkeit gleichmäßig auf der Oberfläche des Auges verteilen kann (3).

Wenn keine Besserung eintritt oder sich die Beschwerden verschlimmern sollten, suchen Sie Ihren Augenarzt auf.

DARREICHUNGSFORM

Milchig weiße, sterile Augentropfen-Emulsion

ZUSAMMENSETZUNG

Dexpanthenol, Natriumhyaluronat, Phospholipid, Sojaöl, Vitamin E, Vitamin A, Ölsäure, Glycerin, Carbomer, Citronensäure, Wasser für Injektionszwecke.

PACKUNGSGRÖSSEN

Verkaufseinheiten: Ein-Dosis-Behältnisse, 1 x 0,4 ml, 2 x 0,4 ml, 5 x 0,4 ml, 20 x 0,4 ml, 30 x 0,4 ml, 50 x 0,4 ml.

Es werden möglicherweise nicht alle Packungsgrößen in Verkehr gebracht.

VORSICHTSMASSNAHMEN UND

WARNHINWEISE

- Nicht verwenden bei beschädigtem Ein-Dosis-Behältnis oder beschädigter Folienverpackung.
- Das Auge mit dem Ein-Dosis-Behältnis nicht berühren.
- Nicht anwenden bei einer bestehenden Überempfindlichkeit gegenüber einem der Inhaltsstoffe.
- In sehr seltenen Fällen kann die Anwendung der Augentropfen bei sehr empfindlichen Augen zu Reizungen führen.
- Nicht an infizierten oder verletzten Augen anwenden.
- Nur zur einmaligen Anwendung bestimmt; da **Bepanthen® Augentropfen Intense** keine Konservierungsmittel enthalten, dürfen Reste der Lösung nicht mehr verwendet werden.
- Falls Sie zusätzlich andere Augentropfen/Augensalben anwenden, sollte ein Anwendungsabstand von 15 Minuten eingehalten werden. **Bepanthen® Augentropfen Intense** sollten dann immer zuletzt verabreicht werden.

- Nach der Anwendung kann vorübergehend die Sehschärfe kurzfristig verringert sein; in diesem Fall kein Fahrzeug lenken, keine Maschinen bedienen und warten, bis die normale Sehschärfe wieder eingetreten ist.
- Nach dem ersten Öffnen der Folienverpackung die Augentropfen nicht länger als 3 Monate anwenden.
- Verwenden Sie die Augentropfen nicht nach Ablauf des Verfalldatums. Dieses finden Sie auf jedem Ein-Dosis-Behältnis, auf jeder Folienverpackung sowie der Faltschachtel eingepreßt.
- **Bepanthen® Augentropfen Intense** befinden sich in kleinen Kunststoffbehältern, die von kleinen Kindern verschluckt werden könnten. Bitte bewahren Sie deshalb das Produkt unzugänglich für Kinder auf.
- Sollte bei Ihnen eine schwerwiegende unerwünschte Reaktion während der Anwendung oder in Zusammenhang mit der Anwendung dieses Medizinproduktes auftreten, melden Sie dies bitte dem Hersteller und der zuständigen Behörde.

DE: Bundesinstitut für Arzneimittel und Medizinprodukte, Abteilung Medizinprodukte, Kurt-Georg-Kiesinger-Allee 3, 53175 Bonn, <http://www.bfarm.de>.

AT: Bundesamt für Sicherheit im Gesundheitswesen, Traisengasse 5, 1200 Wien, Fax: + 43 (0) 50 555 36207, <http://www.basg.gv.at/>

LAGERUNG

Bei 2 °C bis 25 °C lagern. Vor Frost schützen. Ein-Dosis-Behältnisse und Folienverpackung vor Licht geschützt im Originalkarton aufbewahren.



Hersteller:

Penta Arzneimittel GmbH
Werkstrasse 3, 92551 Stulln, Deutschland



Bayer Vertriebsgesellschaften:

DE: Bayer Vital GmbH, Leverkusen
AT: Bayer Austria Ges.m.b.H., Wien

Medizinprodukt



ERLÄUTERUNG DER SYMBOLE

LOT	Chargenbezeichnung	Temperaturgrenzwerte und Lagerungstemperatur	UDI	Eindeutige Produkt-Identifizierung
	Verwendbar bis	Vor Sonnenlicht schützen. Ein-Dosis-Behältnis/Siegelbeutel vor Licht geschützt im Originalkarton aufbewahren.		Hersteller
	Herstellungsdatum	Zum einmaligen Gebrauch		Vertriebspartner
STERILE A	Sterilisiert mit aseptischen Verfahren	Nach dem erstmaligen Öffnen des Siegelbeutels die Augentropfen nicht länger als 3 Monate anwenden	CE ₀₄₈₃	CE-Kennzeichnung= Symbol der Freiverkehrsfähigkeit in der EU mit Angabe der eingebundenen Benannten Stelle
	Einfaches Sterilbarriere-System mit äußerer Schutzverpackung	Nicht verwenden, wenn die Verpackung (Ein-Dosis-Behältnis/Siegelbeutel) beschädigt ist, und Gebrauchsanweisung beachten		
	Gebrauchsanweisung beachten	MD	Medizinprodukt	