



Beipackzettel online - ein Service Ihrer Versandapotheke mycare.

Pharmazeutische Fachkräfte unserer Apotheke beraten Sie gern zu Fragen rund um das Produkt - per E-Mail: service@mycare.de oder per Telefon: 0800-8770120 gebührenfrei. Alle Informationen: www.mycare.de

[Zum Produkt »](#)



Liebe Eltern,

in der folgenden Gebrauchsanweisung finden Sie wichtige und nützliche Informationen, was Sie bei der Anwendung dieses Medizinproduktes beachten sollten. Bitte lesen Sie die Gebrauchsanweisung sorgfältig durch. Bei Fragen wenden Sie sich bitte an Ihren Arzt oder Apotheker.

Zusammensetzung:

Hoch- und niedrigviskoses Dimeticon, mittelkettige Triglyceride, Jojobawachs, Duftstoffe (alpha-Terpineol und Boaboöl)

Packungsgrößen:

NYDA® express ist in den Packungsgrößen 50 ml und 2 x 50 ml erhältlich.

Anwendungsgebiete:

NYDA® express wird angewendet zur physikalischen Behandlung des Kopfhaares bei Befall mit Kopfläusen (Pediculus capitis). Bei bestimmungsgemäßer Anwendung von NYDA® express werden nicht nur die erwachsenen Läuse, sondern auch die Jugendstadien (Larven) und die Eier (Nissen) der Kopfläuse bekämpft.

Wirkprinzip:

NYDA® express dringt schnell in alle Verzweigungen des Atemsystems der Läuse und Larven sowie in die Eier ein und verdrängt dort den Sauerstoff. Dies führt zu deren Erstickung.

Gegenanzeigen:

NYDA® express darf bei bekannter Überempfindlichkeit gegenüber den Bestandteilen nicht angewendet werden. Beim Auftreten eventueller allergischer Reaktionen sollte NYDA® express sofort abgesetzt werden.

Warnhinweise:

NYDA® express ist nur zur äußerlichen Anwendung bestimmt!
Bei der Anwendung von NYDA® express sollten Sie darauf achten, dass die Lösung nicht mit den Augen oder den Schleimhäuten von Mund und Nase in Kontakt kommt. Bei versehentlichem Augenkontakt 10 – 15 Minuten mit viel Wasser spülen. Bei anhaltender Reizung wenden Sie sich bitte an Ihren Arzt oder Apotheker. Vermeiden Sie es, NYDA® express zu inhalieren! Es kann nicht ausgeschlossen werden, dass NYDA® express mit einzelnen Haarpflegemitteln und Haartönungsmitteln reagiert! Da einige Inhaltsstoffe entzündlich sind, darf NYDA® express nicht in Anwesenheit eines offenen Feuers oder glühender Gegenstände angewendet werden! Halten Sie NYDA® express von Hitze- und Zündquellen fern und rauchen Sie nicht während der Behandlung. NYDA® express ist eine ölige Lösung. Gelangt diese auf Oberflächen oder den Fußboden, z.B. durch Verschütten oder Versprühen, besteht Rutschgefahr. Entfernen Sie in diesem Fall die Lösung rückstandslos durch sofortiges Reinigen der betroffenen Stellen.

Nebenwirkungen:

In seltenen Fällen kann es zu allergischen Reaktionen kommen, die durch einen Inhaltsstoff des Medizinproduktes ausgelöst werden.

Anwendung bei bestimmten Patientengruppen:

NYDA® express ist für alle Altersgruppen geeignet und kann auch während Schwangerschaft und Stillzeit angewendet werden.

Allgemeine Anwendungshinweise:

Bitte beachten Sie die nachfolgenden Hinweise, um eine erfolgreiche Beseitigung des Kopflausbefalls zu gewährleisten. Vor dem Erstgebrauch wird die beiliegende Dosierpumpe auf die Glasflasche geschraubt. Entfernen Sie hierzu den Schraubverschluss der Flasche und schrauben Sie die Dosierpumpe fest. Halten Sie die Sprühflasche während der Behandlung immer aufrecht, weil sonst die Pumpe nicht richtig funktionieren kann. Bitte beachten Sie, dass bei der ersten Anwendung und nach längerer Standzeit ein Anpumpen erforderlich ist. Für den Fall, dass Sie die Dosierpumpe nach Gebrauch separat aufbewahren möchten, empfehlen wir diese leer zu pumpen und sorgfältig mit einem trockenen Tuch abzuwischen.

Spezielle Anwendungshinweise für die 2 x 50 ml Packung:

Die beiliegende Dosierpumpe ist für den Gebrauch beider Flaschen vorgesehen. Um die Flasche zu wechseln, stellen Sie beide Flaschen dicht nebeneinander auf eine ebene Fläche. Nun schrauben Sie den Deckel von der vollen Flasche und legen diesen ab. Entfernen Sie die Dosierpumpe vorsichtig von der leeren Flasche und überführen Sie diese sorgfältig auf die neue Flasche. Schrauben Sie die Dosierpumpe fest und verschließen Sie die leere Flasche mit dem vorhandenen Schraubdeckel. Entfernen Sie eventuell verschüttete Produktreste mit einem Tuch.

Vor der Behandlung mit NYDA® express:

Vor der Behandlung sollte das gesamte Kopfhaar jedes Familienmitgliedes mit einem Läusekamm (z. B. NYDA® Läuse- und Nissenkamm mit Metallzinken, in der Apotheke erhältlich) auf Lausbefall untersucht werden. Um Neuinfektionen zu vermeiden, sollten alle Personen mit Läusen am selben Tag behandelt werden. Unbehandelte, infizierte Personen können sonst eine behandelte Person wieder anstecken.

Um eventuelle Knötchen zu entfernen, kann das Haar mit einem normalen Kamm durchgekämmt werden. Dieser muss nach dem Kämmen gründlich gereinigt werden.

Zur Behandlung mit NYDA® express:

Zur Behandlung mit NYDA® express empfehlen wir Ihnen, ein Handtuch auf den Schulter-Nackengebiet unter die Haare zu legen.

Alles über Kopfläuse und ihre optimale Behandlung unter www.nyda.de

227900001/1

✂-----

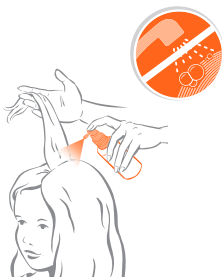
Bescheinigung für die Wiederzulassung nach Kopflausbefall

Bitte die Bescheinigung im Kindergarten / in der Schule etc. abgeben!

Erklärung der Eltern /Sorgeberechtigten des Kindes _____
(Name des Kindes)

Ich habe den Kopf meines Kindes untersucht, Läuse/Nissen gefunden und eine Erstbehandlung mit einem Kopflausmittel durchgeführt. Ich versichere, dass ich in 9 Tagen (+/- 24 Stunden) eine zweite Behandlung durchführen werde.





Die Anwendung von NYDA® express erfolgt im trockenen Haar

1. Die trockenen Haare vom Ansatz gründlich mit NYDA® express einsprühen.

Sprühen Sie vom Haaransatz die trockenen Haare mit NYDA® express gründlich ein. Die erforderliche Menge hängt von der Haarfülle und -länge ab. Dabei müssen Sie die Haare in der Nähe der Kopfhaut und hinter den Ohren besonders gut mit NYDA® express behandeln, denn hier befinden sich erfahrungsgemäß die meisten Läuse und Nissen. Langes und dichtes Haar sollten Sie strähnenweise behandeln.



2. NYDA® express einmassieren und 10 Minuten einwirken lassen.

Massieren Sie die Lösung in das Haar ein, bis das Haar vollständig benetzt ist. So ist sichergestellt, dass alle Läuse, Larven und Nissen mit der Lösung in Kontakt kommen und NYDA® express optimal wirken kann. Lassen Sie NYDA® express mindestens 10 Minuten einwirken. Nach dieser Zeit sind die Läuse abgetötet, so dass keine Ansteckungsgefahr mehr besteht.



3. Die Haare nach 10 Minuten mit dem Läusekamm sorgfältig auskämmen.

Nach der Einwirkzeit von mindestens 10 Minuten können Sie das Haar mit dem beiliegenden Läusekamm sorgfältig auskämmen und von den erstickten Läusen befreien. Halten Sie dafür den Kamm mit dem Logo zum Kopf. Unterteilen Sie das Kopfhaar in mehrere Bereiche und jeden Bereich in feine Strähnen. Kämmen Sie jede Strähne einzeln vom Haaransatz zu den Spitzen durch, wobei der Kamm direkt an der Kopfhaut angesetzt werden sollte. Nach jeder Strähne sollten Sie den Kamm auf einem Papiertuch abstreifen, um ihn so zu reinigen. Wichtig: Stellen Sie sicher, dass Sie den Kamm mit dem Logo in Richtung des Kopfes halten. NYDA® express erleichtert Ihnen das Auskämmen, da seine spezielle Zusammensetzung selbst lange und dichte Haare sehr gut kämmbar macht.



4. Haare mit handelsüblichem Shampoo auswaschen.

NYDA® express kann nach dem Auskämmen mit Ihrem handelsüblichen Shampoo ausgewaschen werden. Eventuell nach der ersten Wäsche noch vorhandene Reste der Lösung können mit einer weiteren Haarwäsche entfernt werden.



5. Nachkontrolle

Das Robert Koch-Institut empfiehlt grundsätzlich für jedes Kopflausmittel eine Wiederholungsbehandlung nach 9 Tagen (+/- 24 Stunden). NYDA® express wirkt bei bestimmungsgemäßer Anwendung nach einmaliger Behandlung. Eine Nachkontrolle sollte jedoch 9 Tage (+/- 24 Stunden) nach der Behandlung durchgeführt werden. Wenn Sie lebende Läuse entdecken, sollten Sie die Behandlung wie zuvor beschrieben nochmals durchführen.



Was sollten Sie bei Kopflausbefall zusätzlich tun?

Um einer Verbreitung der Kopfläuse und einem neuen Kopflausbefall vorzubeugen, sollten alle Familienmitglieder ebenfalls auf Kopfläuse kontrolliert werden und gegebenenfalls zeitnah behandelt werden.

Aufbewahrungshinweis:

Nicht über 25 °C lagern.

NYDA® express soll nach Ablauf des auf der Packung angegebenen Verfalldatums nicht mehr angewendet werden.

Entsorgungshinweis:

Anfallende Mittelreste und Verpackungen mit schädlichen Restinhalten sind gemäß den abfallrechtlichen Bestimmungen zu entsorgen. Anfallende Kleinmengen sind getrennt zu sammeln und auf direktem Weg der örtlichen Problemsammlung zuzuführen. Restentleertes und unbrauchbar gemachtes Verpackungsmaterial für nicht schadstoffhaltige Füllgüter kann auf den bestehenden Entsorgungswegen für Verpackungen entsorgt werden.

Apothekenpflichtiges Medizinprodukt

Medizinprodukte sorgfältig und für Kinder unzugänglich aufbewahren.

Nur nach Gebrauchsanweisung anwenden.



Da einige Inhaltsstoffe entzündlich sind, darf NYDA® express nicht in Anwesenheit eines offenen Feuers oder glühender Gegenstände angewendet werden! Halten Sie NYDA® express von Hitze- und Zündquellen fern und rauchen Sie nicht während der Behandlung.

Hergestellt in Deutschland

G. Pohl-Boskamp GmbH & Co. KG
Kieler Straße 11
25551 Hohenlockstedt, Deutschland
Telefon: 04826 59-0
Telefax: 04826 59-109
Internet: www.pohl-boskamp.de
E-Mail: info@pohl-boskamp.de

Stand der Information: 07/2018

 Hersteller

 verwendbar bis

25 °C
 unter 25 °C lagern

 Chargenbezeichnung

 Gebrauchsanweisung beachten

 0482

POHL BOSKAMP 

227900001/1

Zu Ihrer Information:

Bescheinigung für die Wiederzulassung nach Kopflausbefall

Liebe Eltern,

Sie haben bei Ihrem Kind einen Kopflausbefall festgestellt. Damit sich die Läuse nicht weiterverbreiten, sollten Sie in den Gemeinschaftseinrichtungen (Kindergarten, Schule, etc.) Ihres Kindes den Kopflausbefall melden. Bereits nach der ersten Anwendung ist eine Weiterverbreitung nicht mehr zu befürchten. Einige Gemeinschaftseinrichtungen verlangen eine „Bescheinigung für die Wiederzulassung nach Kopflausbefall“, in der Sie die erfolgte Erstbehandlung schriftlich bestätigen. Ein entsprechendes Formular finden Sie umseitig.