



Beipackzettel online - ein Service Ihrer Versandapotheke mycare.  
Pharmazeutische Fachkräfte unserer Apotheke beraten Sie gern zu Fragen  
rund um das Produkt - per E-Mail: [service@mycare.de](mailto:service@mycare.de) oder per Telefon:  
0800-8770120 gebührenfrei. Alle Informationen: [www.mycare.de](http://www.mycare.de)

[Zum Produkt »](#)

BAUSCH + LOMB

# Artelac® Splash MDO®

0,24 % Natriumhyaluronat, Natriumchlorid, Kaliumchlorid, Dinatriumphosphat-Dodecahydrat, Natriumdihydrogenphosphat-Dihydrat und Wasser für Injektionszwecke.

**Zweckbestimmung:** Augenbefeuchtungsmittel, auch zur Benetzung und Nachbenetzung von weichen und harten Kontaktlinsen während des Tragens.

## Was ist Artelac® Splash MDO®?

Artelac® Splash MDO® ist eine klare Augentropfenlösung, die 0,24 % Hyaluronsäure (als Natriumhyaluronat) enthält. Die Formulierung ist frei von Konservierungsmitteln und damit sehr gut verträglich. Das Produkt kann nach dem ersten Öffnen 6 Monate lang verwendet werden.

## Wofür wird Artelac® Splash MDO® angewendet?

Artelac® Splash MDO® ist unsere erste Wahl für die umgehende Linderung und Befeuchtung bei trockenen Augen. Es erfrischt und beruhigt trockene Augen auf natürliche Weise und lindert die Symptome bei müden, gestressten und sogar tränenden Augen.

Artelac® Splash MDO® eignet sich für die Benetzung und Nachbenetzung von weichen und harten Kontaktlinsen während des Tragens und erhöht dadurch spürbar den Tragekomfort der Linsen den ganzen Tag lang.

## Wann sollte Artelac® Splash MDO® angewendet werden?

Artelac® Splash MDO® enthält das natürliche Befeuchtungsmittel Hyaluronsäure (als Natriumhyaluronat), das in den Strukturen eines gesunden menschlichen Auges und im natürlichen Tränenfilm vorkommt.

Artelac® Splash MDO® verbleibt auf der Augenoberfläche und sorgt dadurch für eine sofortige Befeuchtung bei Symptomen des Trockenen Auges. Das Produkt eignet sich für alle, die unter leichten bis moderaten Symptomen des Trockenen Auges leiden, wie z. B. müde, gestresste, brennende und/oder tränende Augen.

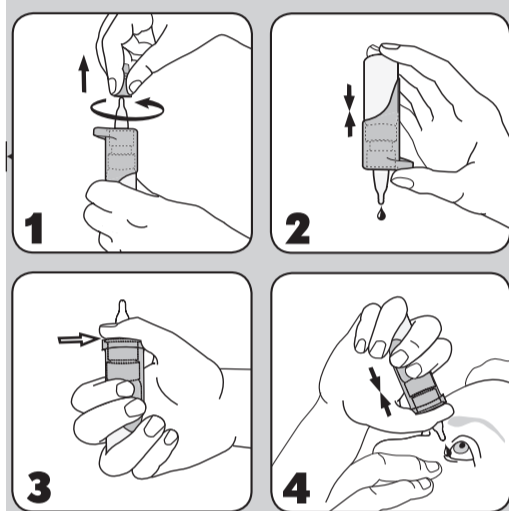
## Wie häufig und wie lange sollte Artelac® Splash MDO® angewendet werden?

Geben Sie bei Bedarf jeweils einen Tropfen Artelac® Splash MDO® ins Auge. Sie können die Tropfen täglich 2- und so oft anwenden, wie Sie möchten. Die Anwendungsdauer ist nicht begrenzt.

## Wie ist Artelac® Splash MDO® anzuwenden?

Dem Pumpmechanismus von Artelac® Splash MDO® ist es zu verdanken, dass die Augentropfenlösung frei von Konservierungsmitteln ist.

**Allgemeiner Hinweis:** Waschen Sie sich vor Gebrauch immer zuerst die Hände. Berühren Sie nicht die Augenoberfläche oder Ihre Finger mit der Flaschenspitze, um eine Verunreinigung der Lösung oder Verletzungen zu vermeiden.



**1.** Nehmen Sie vor jeder Anwendung die transparente, weiße Schutzkappe von der Spitze der Flasche mit einer drehenden Bewegung ab.

### 2. Achtung! Vor der ersten Anwendung oder bei längerem Nichtgebrauch:

Halten Sie die Flasche mit der Spitze nach unten und betätigen Sie wiederholt den Pumpmechanismus, bis ein Tropfen abgegeben wird.

**3.** Halten Sie die Flasche wie angedeutet:

Setzen Sie Ihren Daumen auf die ergonomisch geformte Daumenaufgabe und umschließen Sie den unteren Teil mit Ihren Fingern. Zwei Finger sollten am Flaschenboden platziert werden.

**4.** Halten Sie die Flasche mit der Spitze nach unten. Neigen Sie den Kopf leicht nach hinten. Ziehen Sie mit einem Finger der freien Hand Ihr unteres Augenlid vorsichtig nach unten. Halten Sie die Flasche senkrecht über Ihre Augen. Drücken Sie den Pumpmechanismus behutsam zusammen, um einen Tropfen in das Auge einzutropfen.

Schließen Sie anschließend das Auge und blinzeln Sie, um den Tropfen möglichst gut auf der Augenoberfläche zu verteilen.

**5.** Schütteln Sie unmittelbar nach der Anwendung eventuell verbliebene Tropfen ab und setzen Sie die transparente, weiße Schutzkappe wieder auf die Flaschenspitze auf.

Aufgrund des Flaschendesigns verbleibt eine geringe Menge Lösung in der Flasche. Das angegebene Füllvolumen kann jedoch vollständig aus der Flasche entnommen werden.

## Wann darf Artelac® Splash MDO® nicht angewendet werden?

Wenden Sie das Produkt nicht an, wenn Sie überempfindlich auf einen der Inhaltsstoffe reagieren.

## Wichtige Informationen zur Anwendung von Artelac® Splash MDO®

- Lokale Überempfindlichkeitsreaktionen wurden sehr selten berichtet. In diesen Fällen sollte die Anwendung abgebrochen werden. Bei anhaltenden Beschwerden oder Reizungen setzen Sie das Produkt bitte ab und sprechen Sie mit Ihrem Arzt.
- Sicherheitsinformation für Patienten mit schwerer Hornhautschädigung: In sehr seltenen Fällen wurde über Ablagerungen von Calciumphosphat auf der Hornhaut während der Anwendung von phosphathaltigen Augenpräparaten berichtet.
- Berühren Sie die Augenoberfläche nicht mit der Flaschenspitze, um mögliche Verletzungen der Augenoberfläche zu vermeiden.
- Teilen Sie sich die Flasche mit keinen anderen Personen, nachdem sie geöffnet haben.
- Wenn das Produkt entgegen der Gebrauchsanweisung unvorsichtig verwendet wird, kann es aus der Hand rutschen und Augenverletzungen verursachen.
- Warten Sie ca. 15 Minuten, bevor Sie ein anderes Produkt am Auge anwenden.
- Entsorgen Sie das Produkt 6 Monate nach dem ersten Öffnen.
- Nach dem Verwendbarkeitsdatum nicht mehr verwenden.
- Bei beschädigter Verpackung oder Flasche nicht verwenden.
- Artelac® Splash MDO® wird in eine Flasche mit kleinen Kunststoffteilen abgefüllt, die von kleinen Kindern verschluckt werden könnten. Erstickungsgefahr. Daher muss Artelac® Splash MDO® für Kinder unzugänglich aufbewahrt werden.

## Wie ist Artelac® Splash MDO® aufzubewahren?

Lagern Sie das Produkt bei 1 - 25 °C.

Dank des Flaschendesigns kann Artelac® Splash MDO® nach dem ersten Öffnen 6 Monate lang verwendet werden.

## Packungsgrößen:

Artelac® Splash MDO® ist in Packungsgrößen mit 10 ml, 2 x 10 ml und 2 x 15 ml Augentropfen erhältlich. Artelac® Splash ist auch in praktischen, konservierungsmittelfreien Ein-Dosis-Ophtholien (EDO®) erhältlich.

CE 0483

Konformitätsbewertungsverfahren nach EU Medizinprodukterichtlinie CE Zeichen mit Nummer der Benannten Stelle

Dr. Gerhard Mann  
chem.-pharm. Fabrik GmbH  
Brunsbütteler Damm 165/173  
13581 Berlin, Germany  
Vertrieb / Distributeur / Distributore:  
Bausch & Lomb GmbH  
Brunsbütteler Damm 165/173  
13581 Berlin  
E-Mail: kontakt@bausch.com



Achtung: Beachten Sie die Gebrauchsanweisung für wichtige, sicherheitsrelevante Informationen wie Warnhinweise oder Vorsichtsmaßnahmen  
Attention: consultez les «Instructions d'utilisation» où vous trouverez des informations importantes concernant les précautions à prendre et les mises en gardes  
Attenzione: consultare le istruzioni per l'uso per importanti informazioni e precauzioni per l'uso



Temperaturbegrenzung  
Limites de température  
Limiti di temperatura



Bei beschädigter Verpackung nicht verwenden  
Ne pas utiliser si l'emballage est endommagé  
Non utilizzare se la confezione è danneggiata



Gebrauchsanweisung beachten  
Suivre les instructions d'utilisation  
Consultare le istruzioni per l'uso



Verwendbar bis  
Date limite d'utilisation  
Data di scadenza



Das Medizinprodukt 6 Monate nach dem ersten Öffnen entsorgen.  
Jetez le dispositif médical 6 mois après ouverture.  
Il prodotto può essere utilizzato per 6 mesi dopo la prima apertura.



Fertigungslosnummer, Charge  
Numéro de lot  
Numero di lotto



Sterilisiert mit aseptischen Verfahren  
Stérile grâce à l'utilisation de technologies aseptiques  
Sterilizzato usando la tecnica in asepsi



Hersteller  
Fabricant  
Fabbricante

Ausgabedatum: Artelac® Splash MDO®, I931EU-04, 2020-10

®/™ sind Warenzeichen von Bausch & Lomb Incorporated oder ihrer Tochterunternehmen  
®/™ sont des marques commerciales de Bausch & Lomb Incorporated ou de ses filiales  
®/™ sono marchi di Bausch & Lomb Incorporated o delle sue affiliate

© Bausch & Lomb Incorporated